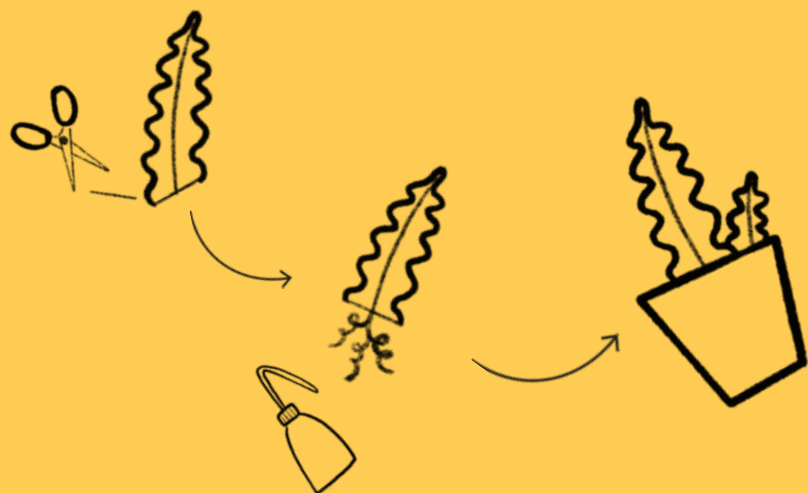


Nos ateliers

Le Pack Pépinière

En 3 ateliers
pour découvrir la multiplication végétale



Ateliers One Shot

Différents thèmes
pour découvrir le végétal autrement



Ateliers potager

Transformez vos espaces extérieurs en lieux
de partage et de convivialité.



Des ateliers au bureau



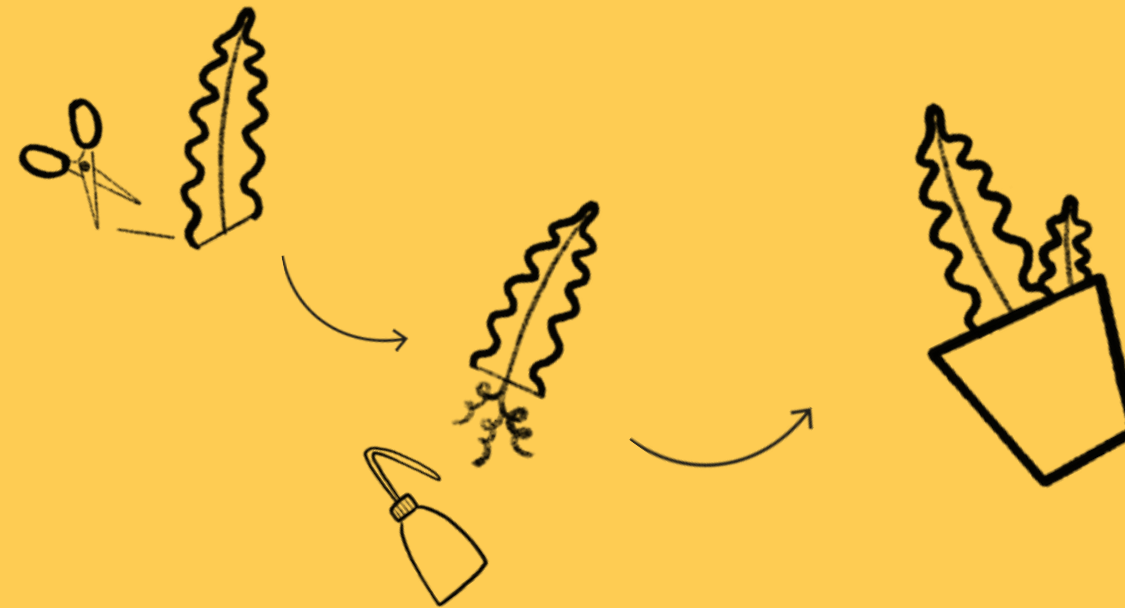
Pourquoi ?

- **déconnecter** les collaborateurs
- créer de la **cohésion**
- répondre à un besoin de connexion à la nature
- **sensibiliser** les participants à la consommation des plantes
- proposer un temps fort original et concret
- **apprendre** un savoir faire, essentiel et positif pour se sentir fier

Durée des ateliers : 1h
Sur votre lieu de travail

Le Pack Pépinière

En 3 ateliers sur 1 an
pour découvrir la multiplication végétale



La pépinière

en 3 ateliers

Atelier n°1

ÉTAPE 1

Prélèvement des boutures

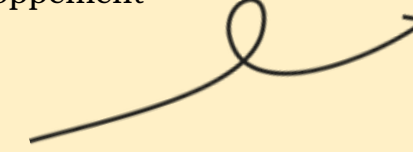
à partir de plantes mères mises à disposition !



ÉTAPE 2

Mise en eau des boutures

dans un récipient en verre pour profiter du spectacle !
Celui du développement des racines !



Atelier n°2

ÉTAPE 3

Les racines sont prêtes !

observez vos boutures prendre racines,
contemplation garantie !



ÉTAPE 4

Rempotage

dans un petit pot en terre cuite rempli de terreau à plantes vertes !

Atelier n°3

ÉTAPE 5

On utilise toutes les boutures pour créer une belle jardinière



mise à disposition
d'un totem



La pépinière



on prélève

on met en eau

on plante

Durée des ateliers : 1h
Sur votre lieu de travail

Ateliers One Shot

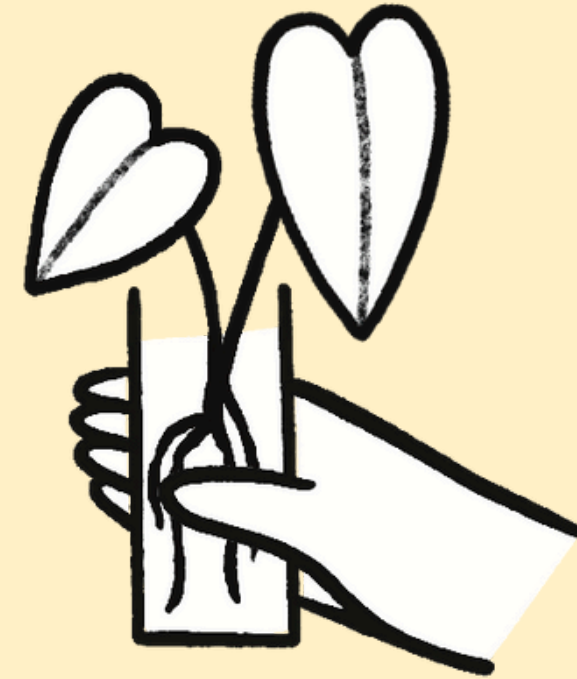
Différents thèmes
pour découvrir le végétal autrement

- **bar à boutures**
- **boutures et plantations**
- **porte-boutures**
- **macramé**
- **mandala de plantes grasses**
- **couronnes végétales**
- **potager**



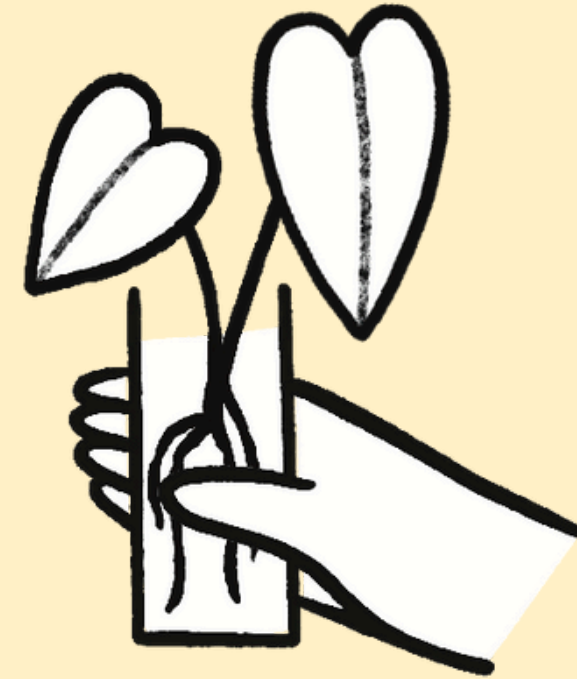
Bar à boutures

- **apprenez** à prélever vos boutures à partir de plantes mères
- **découvrez** nos tips pour prendre soins de vos micro plantes
- **repartez** avec vos boutures
- **recevez** un support didactique pour repoter et faire grandir votre plante



Atelier boutures

- **apprenez** à prélever vos boutures à partir de plantes mères
- **rempotez** des boutures déjà racinées
- **découvrez** nos tips pour prendre soins de vos micro plantes
- **repartez** avec des boutures et vos plantations
- **recevez** un support didactique pour rempoter et faire grandir votre plante



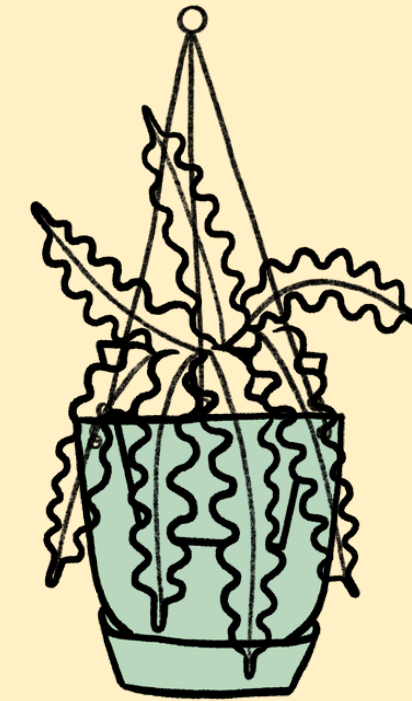
Atelier porte boutures

- **modelez** de la terre glaise
- laissez votre **créativité** s'exprimer
- posez votre esprit dans un moment **calme** et méditatif
- **prélevez** des boutures pour voir grandir leur racines



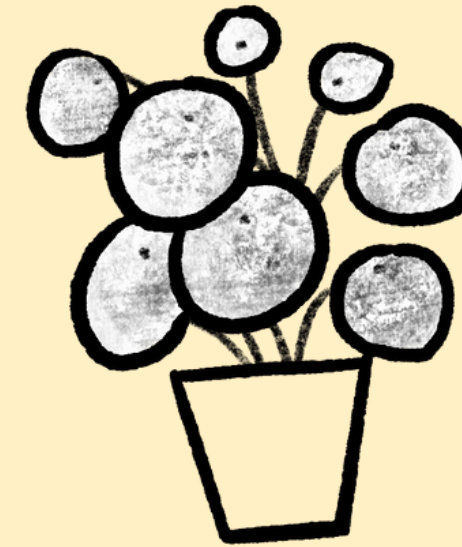
Atelier macramé

- **apprenez** à nouer des cordes pour sublimer vos plantes
- **développez** votre motricité
- **renforcez** vos compétences de transmission en collaborant



Atelier mandala

- **découvrez** la multiplication de plantes grasses
- **créez** des mini mandalas type land art avec les boutures
- **explorez** votre créativité



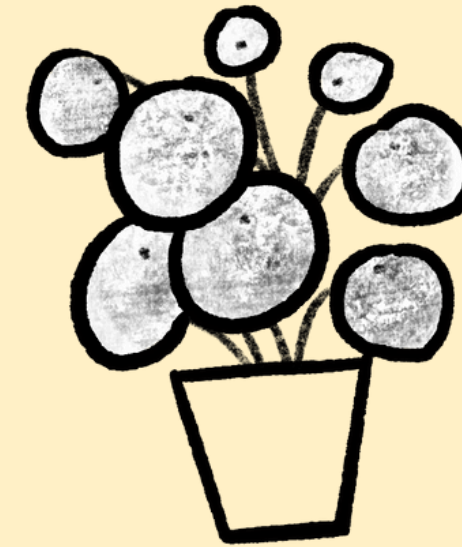
Atelier couronne

- **créez** une couronne végétale vivante
- **développez** votre dextérité
- **explorez** votre créativité



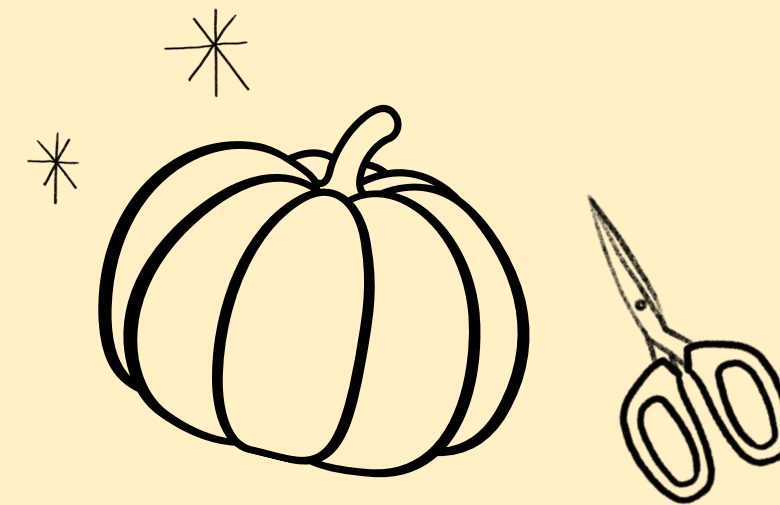
Atelier Bombes à graines

- **découvrez** les bombes à graines et comment les concevoir
- **fabriquez** vous-même votre propre bombe à graine
- **repartez** avec vos bombes à graines
- **végétalisez** les espaces extérieurs
- **participez** à une meilleure biodiversité



Atelier Citrouilles

- **Sculptez** votre mini citrouille d'Halloween (type Jack Be Little)
- **Partagez un moment** convivial autour d'un thème saisonnier
- **Décorez votre espace de travail** avec votre création



Durée des ateliers : 1h
Sur votre lieu de travail

Ateliers potager



transformez vos espaces extérieurs en lieux de partage et de convivialité.

- **entretien**
- **plantations**
- **récoltes**
- **différents thème tout au long de l'année**

compostage, plantations, citrouilles halloween, semis, bombes à graines aromatiques, lacto-fermentation (radis, concombre, chou, betterave)
sirop (menthe, queue de fraise, verveine)
apéro partagé (pesto basilic, tartinades thon/estragon)

Atelier potager

- **reconnectez** vous à la nature de manière concrète
- **apprenez** à travailler la terre
- **cultivez** vos légumes et aromates
- **récoltez** votre production locale
- **créez** du lien autour d'un projet commun



Nos ateliers en vidéos



La team



team commerciale



Julie
co-fondatrice



Nikita
cheffe de projet



Maxime
développeur Réseau

team terrain



Paul
paysagiste



Jeanne
paysagiste



Baptiste
paysagiste



Charles
paysagiste

team marketing



Clément
co-fondateur



Marie-Alix
chargée de comm'

Lyon - Lille - Grenoble

FAQ

Combien de temps dure un atelier ?

- Un atelier dure une heure. Nous prévoyons d'arriver une demie heure avant pour installer l'atelier dans l'endroit de votre choix et avons besoin d'une demie heure après l'atelier pour ranger et nettoyer. Mais selon vos besoins nous pouvons en discuter et nous adapter !

Sur quelle plage horaire intervenez vous ?

- Nous nous adaptons là aussi à vos besoins ! En général, nous animons les ateliers sur la pause déjeuner et les jours où il y a le plus de collaborateurs sur site.

Combien de thèmes proposez vous ?

- Nous proposons 6 thèmes différents (bouture, macramé, bobèche, land art, couronne et les potagers)

Combien de collaborateurs peuvent participer lors d'un atelier ?

- Nous comptons un grand maximum de 20 personnes pour 1 animateur et un minimum de 6 personnes. Mais le nombre idéal de collaborateur reste 12 personnes pour 1 animateur.
- Pour le bar à boutures, pas de limite !

Que faut-il préparer ?

- Nous vous demandons seulement de nous fournir une ou deux tables de 2m de long et nous nous chargeons du reste ! (plantes, nappes, ciseaux, pots, etc..)

En combien de temps puis-je mettre en place un atelier dans mes bureaux ?

- Nous organisons notre planning à trois semaines. Il est donc judicieux de nous contacter 1 mois avant la date souhaitée de votre atelier au plus tard. Cela nous permet d'avoir tout le matériel et les ressources nécessaires pour une organisation optimale !

Quelle est la différence entre un atelier One shot boutures ou un Bar à boutures ?

- Un *atelier One shot* peut se diversifier en différents thèmes et demande la présence des collaborateurs de bout en bout avec un maximum de 20 personnes pour 1 animateur. L'atelier bouture en particulier comprend: l'apprentissage de la multiplication du végétal et le repotage de boutures apportées par nos soins dans un pot en terre cuite.
- Le *bar à boutures* lui, est un concept plus libre, où chaque collaborateur peut passer 5, 10, 30 minutes ou plus à notre stand, pour apprendre succinctement la multiplication végétale, faire quelques boutures et repartir avec ces dernières dans un cornet. Idéal pour plus de 40 personnes intéressés et pour les plus pressés.

Quelle est la différence entre un atelier One shot et la Pépinière ?

- La pépinière vous engage sur 3 ateliers à répartir sur 1 an. Nous explorons toutes les étapes de la multiplication végétale jusqu'au repotage d'une jardinière à exposer au plus bel endroit de vos locaux !
- Nous vous mettons à disposition un totem à bouture pour les voir grandir tout au long de l'année !

Je souhaite faire plusieurs ateliers pendant l'année. Que choisir ?

- La pépinière permet de créer une cohésion d'équipe sur le long terme, de responsabiliser chacun sur l'entretien du totem, des boutures et de la jardinière.
- Les autres ateliers permettent d'explorer d'autres compétences manuelles à échelle individuelle et de créer un réel moment de pause au court de la journée.

Qui anime les ateliers ?

- Notre équipe de paysagiste s'occupe de vous transmettre leurs connaissances avec passion et bienveillance !





YANOMAMI

